

# Modelos de Governança

O caso de estudo do Parque Natural do Vale do Guadiana

Parque Natural do Vale do Guadiana

**Programa Territorial  
+SOLO +VIDA**


Iceland  
Liechtenstein  
Norway grants

**19 março 9h30-16h**

📍 Pav. Multiusos Mértola

Seminário final  
Programa Territorial  
**+solo+vida**

Seminário final  
Projeto  
**LandUnderPressure**



Promotor: Parcelos: Promotores: Parceiros:

CEPH, NBI, UAlg, LISBOA, C, pcc, ipb, Uevora

M<sup>a</sup> Helena Guimarães  
mhguimaraes@uevora.pt

**CHANGE**  
Global Change and Sustainability Institute

**MED**  
INSTITUTO MEDITERRÂNEO PARA A AGRICULTURA,  
AMBIENTE E DESENVOLVIMENTO

# O que é governança?

A forma e o procedimento usado por pessoas e instituições no desenvolvimento das tarefas inerentes ao alcance dos objetivos pretendidos

Exemplos:



Objetivos de produção alcançados de forma individual



Objetivos de produção alcançados com o apoio de uma rede de produtores e ou instituições



# O que é governança?

A forma e o procedimento usado por pessoas e instituições no desenvolvimento das tarefas inerentes ao alcance dos objetivos pretendidos

Exemplos:



A gestão do PNVG desenvolvida pelo ICNF



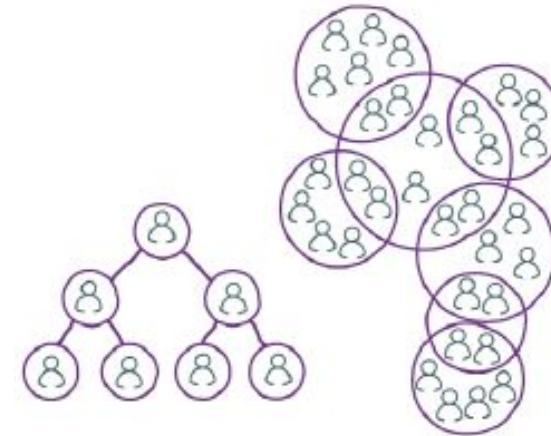
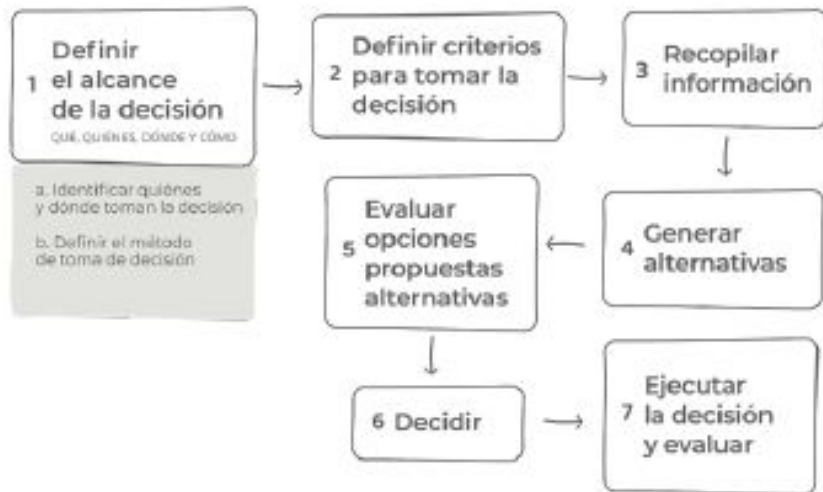
A gestão do PNVG desenvolvida por um processo de co-gestão com responsabilidades repartidas entre instituições e um processo deliberativo estruturado em que a tomada de decisão é partilhada





# Governança, deliberação e tomada de decisão

Como é que discutimos, recolhemos informação, compreendemos proposta e a diferença entre elas



- Autocrático (1 pessoa decide)
- Consultivo (1 pessoa decide depois de consulta)
- Delegação (há alguém externo a quem é delegada a decisão)
- Votação (a decisão é aquela com mais votos)
- Consenso (todos estão de acordo)
- Consentimento (mesmo sem consenso, a decisão é aceite)
- Consenso sistémico (escolhe-se a alternativa mais consensual)

# O caso do Parque Natural do Vale do Guadiana

Parque Natural do Vale do Guadiana

**Programa Territorial  
+SOLO +VIDA**

É uma delimitação geográfica e não foca a instituição PNVG, ICNF.

## O que fizemos (a metodologia)

### **Entrevistas**

- 15 Produtores, Câmaras Municipais (Mértola e Serpa), Organização de Produtores, Investigadores, Organizações Não Governamentais.

### **Workshops**

Com Produtores, com entidades com competências de gestão, com investigadores

### **Observação Participada**

Em diferentes momentos do projeto e de outras iniciativas com objetivos partilhados

# Governança para quê?

Compatibilizar a conservação dos valores naturais com a produção agro-silvo-pastoril face aos desafios climáticos crescentes

Combater a desertificação humana e ambiental

## Governança, com quem?

Para compreendermos o processo atual de governança desenvolvemos um mapa institucional.



É uma ferramenta que descreve as entidades num território físico e social (num determinado momento) e considerando uma cadeia de impacto-resposta e ou num processo de tomada de decisão.

O Mapa Institucional foi desenvolvido através da análise de conteúdo das entrevistas, revisão bibliográfica. Após a sua construção, foi revisto e validado por um conjunto de entidades do território

## Importância da articulação entre escala local e nacional

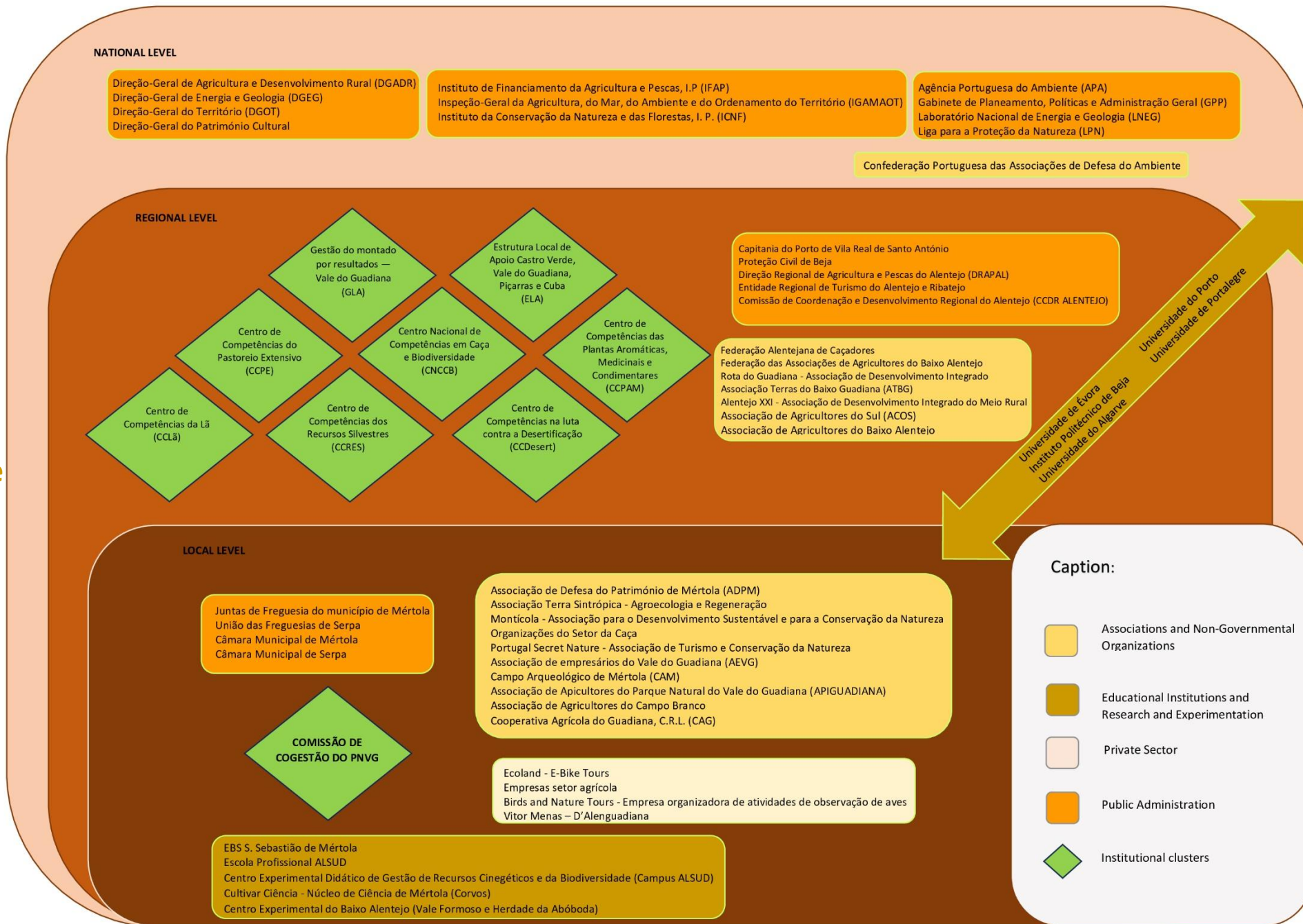
[considerada determinante, mas deficiente]

## A existência de várias estruturas em rede

[com poder de decisão reduzido e baixa eficiência]

## A existência de entidades que por si também uma atuação multinível

[cuja presença no território poderia ser mais contínua, numa estratégia a longo prazo]





# Há alinhamento entre objetivos e desafios

Compatibilizar a conservação dos valores naturais com a produção agro-silvo-pastoril face aos desafios climáticos crescentes

**Preservar a agricultura tradicional no Parque Natural é uma acção de conservação da natureza.**

**As mudanças nos sistemas agrícolas estão a perturbar os ecossistemas que justificam a existência do PNVG**

Combater a desertificação humana e ambiental

# As relações causa-efeito são multinível

**Atualmente a extensão rural dedica-se quase em exclusivo a apoiar candidaturas à Política Agrícola Comum.**

**Há um excesso de burocratização da agricultura e uma especialização das associações de produtores no apoio à candidatura ao pedido único.**

A Política Agrícola Comum não contribui para os objetivos de conservação do PNVG.



## A articulação e partilha de conhecimento é reduzida e errática

Tema

A circulação do conhecimento sobre as práticas de gestão ocorre de forma informal e errática.

Os instrumentos de planeamento e gestão estão desatualizados e necessitam de revisão.

Há falta de coordenação e comunicação entre os vários setores e entidades.

Os canais de comunicação entre as diferentes escalas de atuação não funcionam.



# Como melhorar a governança





# Capitalizar e capacitar as estruturas em rede que já existem



Um modelo de governança resiliente é:

- Flexível
- Estável e energético
- Claro
- Eficiente

/ Tres principios

#### EQUIVALENCIA

Se escuchan las opiniones y necesidades de todas las personas sin hacer distinciones.

#### TRANSPARENCIA

Cualquier persona tiene acceso a toda la información.

#### EFICIENCIA

Se miden y comparten los avances para mejorar y aprender en grupo.

Reuniões eficazes, tomada de decisão e governança

Aumentar a capacidade dos responsáveis pelas estruturas em rede no trabalho integrativo com a aquisição e competências e ferramentas

## Há um comitê de Co-Gestão do PNVG

Que pode assumir a responsabilidade dar resposta expeditas, à medida de cada situação e com base na co-responsabilização e confiança.

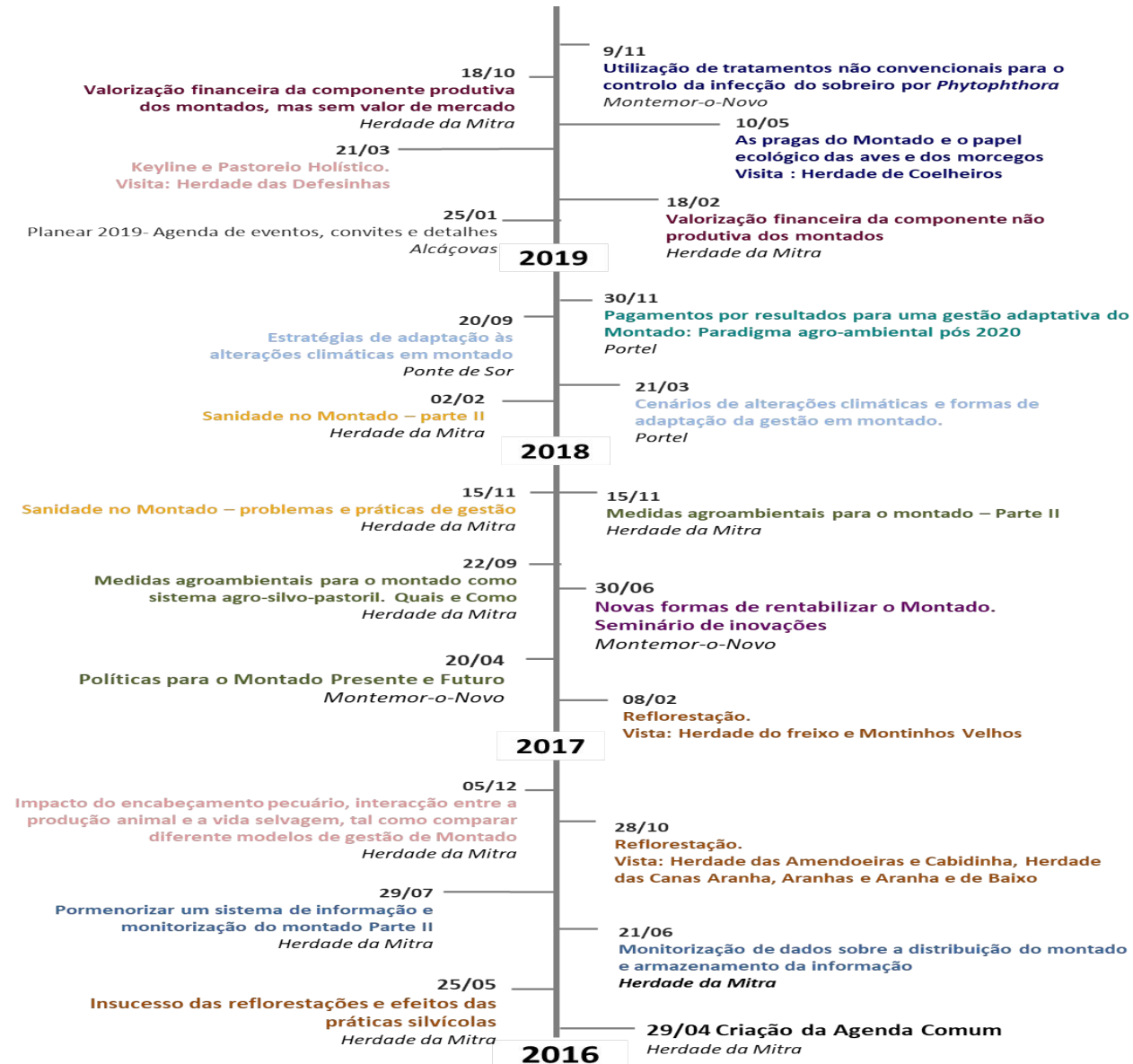
## Há um conjunto de Centro de Competências que pode ser relevantes na articulação de iniciativas

Processos de articulação entre iniciativas, projetos, necessidades e respostas podem decorrer nos centro de competência e entre centros de competências.

## Há um Gabinete Local de Apoio

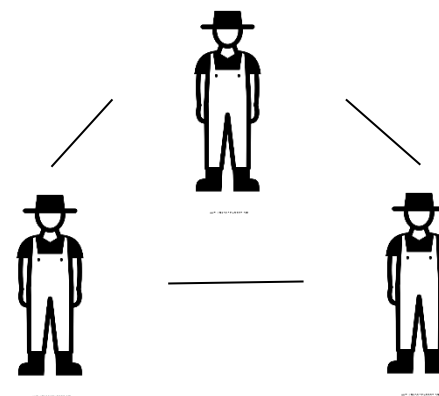
Que embora seja dedicado à execução da Intervenção 2.2. pode apoiar a criação de rede de apoio e extensão ao produtor.

# Criar uma plataforma de diálogo regular e estruturada

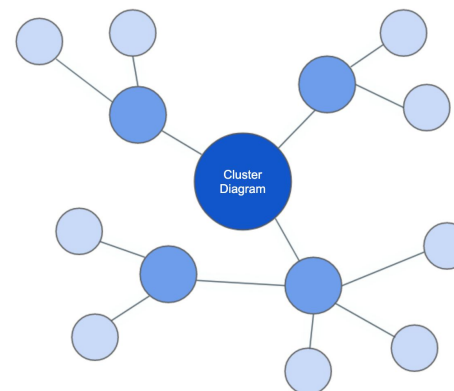




# Incorporação de conhecimento e a mudança de comportamentos é processo relacional



Promover a criação de clusters de apoio entre pares





Muito obrigada pela atenção

